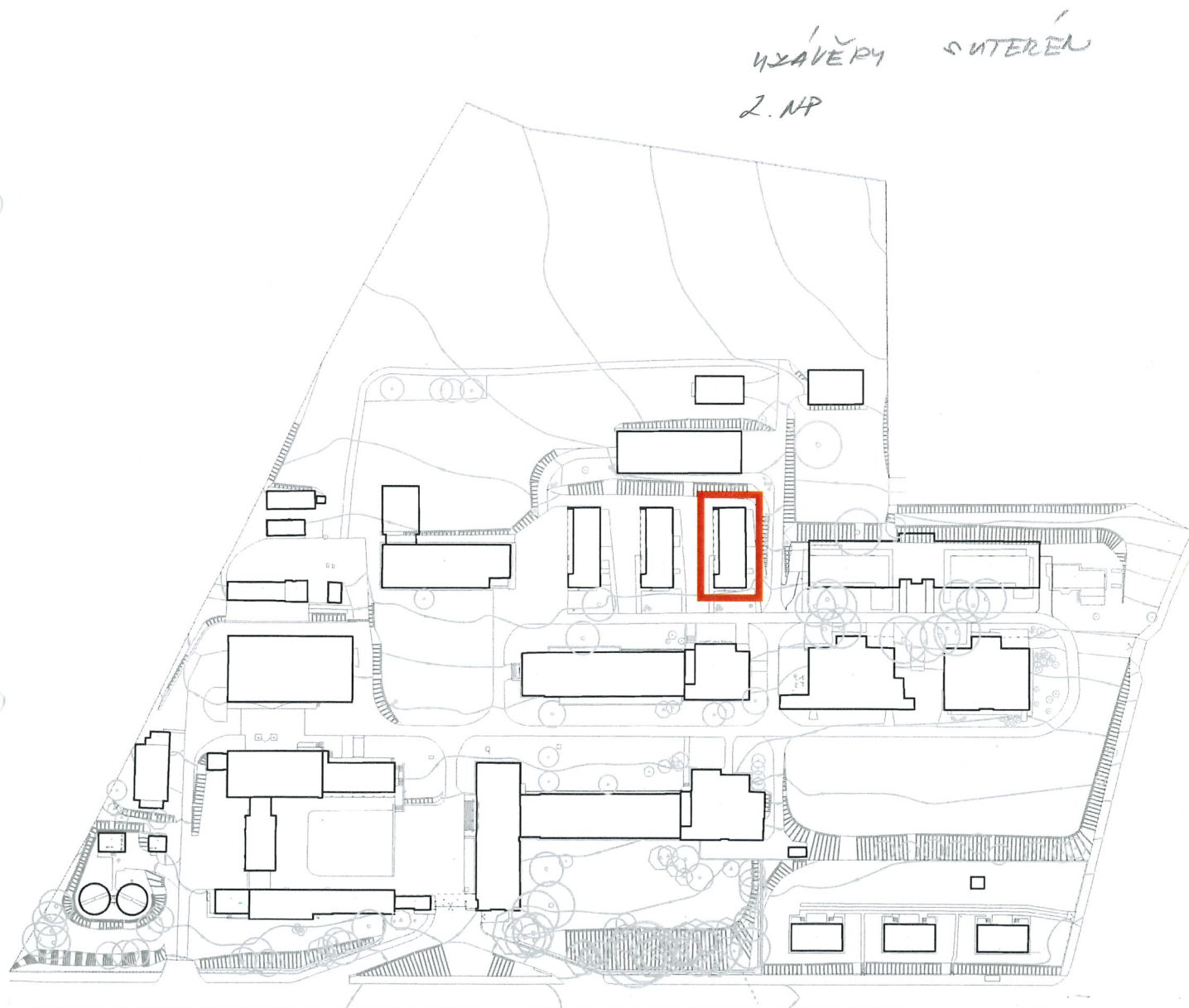


Stáj č.3



Stáj č.3

Popis objektu

Nosné konstrukce

Svislé nosné konstrukce jsou tvořeny zdívkou z cihel plných pálených.
Vodorovné nosné konstrukce jsou tvořeny železobetonovými předepjatými panely.
Vizuální prohlídkou nebyly zjištěny žádné statické poruchy objektu.

Obvodový plášť

Objekt prošel v roce 2004 generální rekonstrukcí, při které byl celý objekt zateplen kontaktním zateplovacím systémem. V objektu byla vyměněna všechna okna za okna plastová s tepelně izolačním zasklením (vyjma některých suteréních).

Střecha

Střecha objektu je původní tvořena azbestocementovými velkoformátovými vlnitými tvarovkami.

Vnitřní povrchové úpravy

Po rekonstrukci z roku 2004 jsou veškeré vnitřní povrchové úpravy nové vč. omítek, obkladů stěn, dlažeb a podhledů.

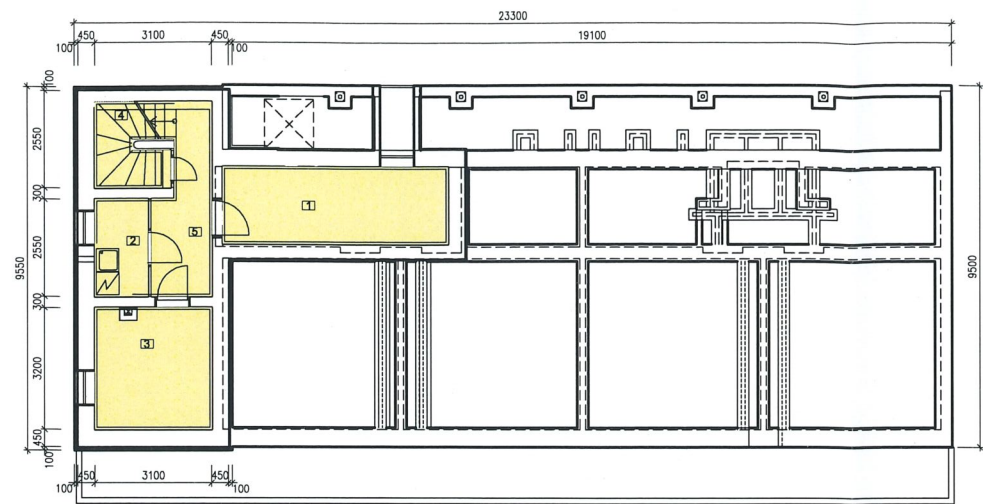
Technické vybavení budovy

Během rekonstrukce v roce 2004 byly kompletně zrekonstruovány i všechny rozvody a vybavení technického zařízení budovy.

| | | | | | | | | |
|---|---|---------------------|---------------------|-----|-----------------|---|-----------------|---|
| Objekt: | Stáj č. 3 | | | | | | | |
| Rok výstavby : | 1958 - 59 | Rekonstrukce: | 2004 | | | | | |
| Podlaží PP: | 1 | Podlaží NP: | 2 | | | | | |
| Zastavěná plocha: | 240 m ² | Obestavěný prostor: | 1200 m ³ | | | | | |
| Využití: | - provádění infekčních a toxikologických pokusů | | | | | | | |
| Stav objektu: | | | rok instalace: | % | rok instalace: | % | rok instalace: | % |
| - okna plast: | | | 2004 | 95 | - | - | - | - |
| - okna dřevo: | | | - | - | - | - | - | - |
| - okna ocel: | | | 1959 | 5 | - | - | - | - |
| - dveře vnitřní : dřevo, plast | | | 2004 | 100 | - | - | - | - |
| - dveře vchodové : plast | | | 2004 | 100 | - | - | - | - |
| Elektro: | | | rok instalace : | % | rok instalace : | % | rok instalace : | % |
| - páteřní rozvody: | | | 2004 | 100 | - | - | - | - |
| - laboratorní rozvody: | | | 2004 | 100 | - | - | - | - |
| - záložní rozvody: | | | 2012 | 100 | - | - | - | - |
| - svítidla: | | | 2004 | 100 | - | - | - | - |
| - koncové zařízení (zásuvky, vypínače): | | | 2004 | 100 | - | - | - | - |
| Kanalizace: | | | rok instalace : | % | rok instalace : | % | rok instalace : | % |
| - svislá: | | | 2004 | 100 | - | - | - | - |
| - ležatá: | | | 2004 | 100 | - | - | - | - |
| - připojovací: | | | 2004 | 100 | - | - | - | - |
| Vodovod: | | | rok instalace : | % | rok instalace : | % | rok instalace : | % |
| - páteřní: | | | 2004 | 100 | - | - | - | - |
| - svislá: | | | 2004 | 100 | - | - | - | - |
| - připojovací: | | | 2004 | 100 | - | - | - | - |
| Plynovod: | | | | | | | | |
| - rozvody: | | | 2004 | 100 | - | - | - | - |
| - plynový kotel/kotelna: | | | 2004 | 100 | - | - | - | - |
| Topení: | | | rok instalace : | % | rok instalace : | % | rok instalace : | % |

| | | | | | | |
|-------------------------------------|----------------------------------|------|-----------------|---|-----------------|---|
| - tělesa: | 2004 | 100 | - | - | - | - |
| - rozvody: | 2004 | 100 | - | - | - | - |
| Chlazení: | rok instalace : | % | rok instalace : | % | rok instalace : | % |
| - jednotky split | - | - | - | - | - | - |
| - centrální chlazení | 2004 | 100 | - | - | - | - |
| Vzduchotechnika: | rok instalace : | % | rok instalace : | % | rok instalace : | % |
| - výzkumná | 2004 | 100 | - | - | - | - |
| - ostatní | - | - | - | - | - | - |
| Střecha: | | | | | | |
| - materiál: | vlnitý plech | | | | | |
| - rok instalace: | 2004 | | | | | |
| Odvodnění dešťové: | | | | | | |
| - vnitřní / venkovní: | venkovní | | | | | |
| - materiál / rok instal: | 2004 | | | | | |
| Hromosvod: | | | | | | |
| - materiál: | FeZn drát | | | | | |
| - rok instalace: | 2004 | | | | | |
| Fasáda: | rok instalace : | % | rok instalace : | % | rok instalace : | % |
| - materiál: | omítka + dřevěný obklad | 2004 | 100 | - | - | - |
| - zatepleno (ano / ne): | ano | | | | | |
| - vnitřní omítky: | 2004 | 100 | - | - | - | - |
| - obklady: | 2004 | 100 | - | - | - | - |
| Výtahy (a jiná technologie): | rok instalace : | % | rok instalace : | % | rok instalace : | % |
| - osobní | - | - | - | - | - | - |
| - laboratorní | - | - | - | - | - | - |
| Poruchy: | | | | | | |
| - suteréní vlhkost (ano / ne): | ano | | | | | |
| - příčina: | neizolované kamenné zdivo v 1.PP | | | | | |
| - zatékání od střechy (ano / ne): | - | | | | | |
| - statické poruchy: | - | | | | | |

STÁJ III. - PŮDORYS 1.PP

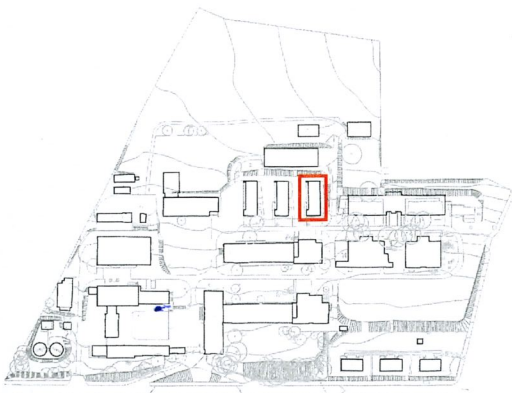


LEGENDA MÍSTNOSTÍ

| ČÍSLO MÍSTNOSTI | ÚČEL MÍSTNOSTI | PLOCHA MÍSTNOSTI M ² | SVĚTLÁ VÝŠKA M | ÚPRAVA PODLAHY | ÚPRAVA STĚN | ÚPRAVA STROPU |
|-----------------|------------------------------|---------------------------------|----------------|------------------------|---------------------------------|----------------|
| 1 | SKLAD | 12,09 | 2,35 | BETON+OTĚRUVZOR.STĚRKA | DELTA PT+ŠTUKOVÁ STĚRKA | ŠTUKOVÁ OMÍTKA |
| 2 | PRÁDELNA | 3,57 | 2,35 | DLAŽBA | DELTA PT+OBKLAD PO PARAPET OKNA | ŠTUKOVÁ OMÍTKA |
| 3 | PROSTOR PRO KOTEL A BOJILERY | 9,92 | 2,35 | BETON+OTĚRUVZOR.STĚRKA | SANAČNÍ OMÍTKA | ŠTUKOVÁ OMÍTKA |
| 4 | SCHODIŠTĚ | | | TERACO STĚRKA | ŠTUKOVÁ OMÍTKA | ŠTUKOVÁ OMÍTKA |
| 5 | CHODBA | 6,63 | 2,35 | BETON+OTĚRUVZOR.STĚRKA | DELTA PT+ŠTUKOVÁ STĚRKA | ŠTUKOVÁ OMÍTKA |

LEGENDA

- původní stav
- částečná rekonstrukce
- rekonstrukce



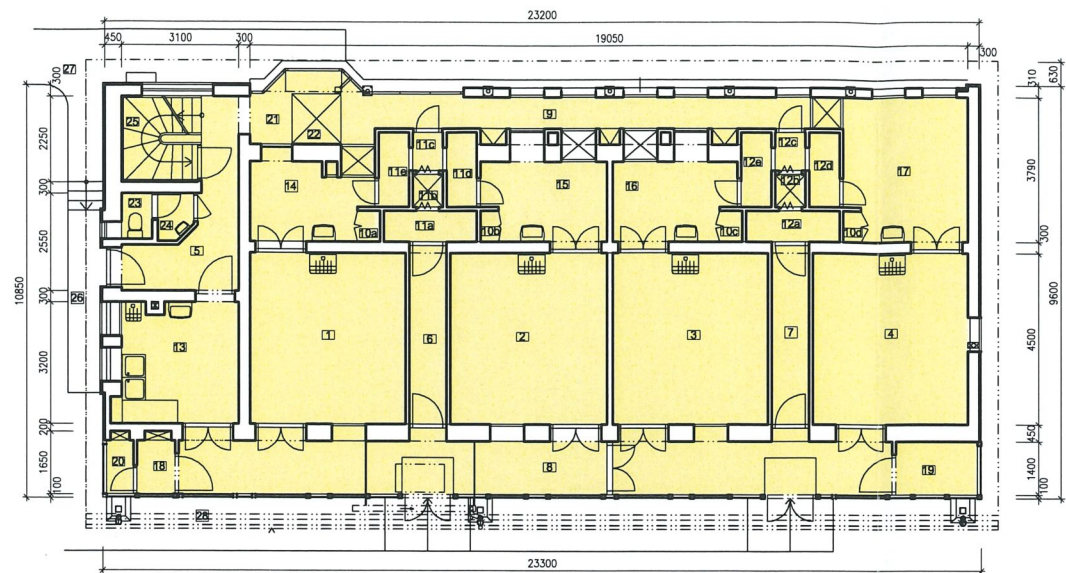
Hudcova 70, Brno
pasport objektu
Stáj III.

S03 - 01
PŮDORYS 1.PP 1:200

IMAG Architekt, s.r.o.
Lidická 49, 602 00 BRNO
srpen 2012



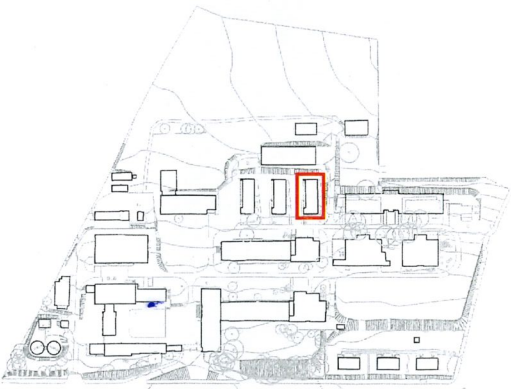
STÁJ III. - PŮDORYS 1.NP



LEGENDA MÍSTNOSTÍ

| Č. MÍSTNOSTI | ÚČEL MÍSTNOSTI | PLOCHA MÍSTNOSTI M | SVĚTLÁ VÝŠKA M | ÚPRAVA PODLAHY | ÚPRAVA STĚN | ÚPRAVA STROPU |
|--------------|--------------------------------|--------------------|----------------|-----------------------|------------------------------|------------------------------|
| 1 | STÁJ | 18,60 | 3,00 | KERAMICKÁ DLAŽBA | KERAMICKÁ OBKLAD V=2850mm | OMYVATELNÝ PODHLED |
| 2 | STÁJ | 18,60 | 3,00 | KERAMICKÁ DLAŽBA | KERAMICKÁ OBKLAD V=2850mm | OMYVATELNÝ PODHLED |
| 3 | STÁJ | 18,60 | 3,00 | KERAMICKÁ DLAŽBA | KERAMICKÁ OBKLAD V=2850mm | OMYVATELNÝ PODHLED |
| 4 | STÁJ | 18,60 | 3,00 | KERAMICKÁ DLAŽBA | KERAMICKÁ OBKLAD V=2850mm | OMYVATELNÝ PODHLED |
| 5 | CHODBA | 7,88 | 3,00 | KERAMICKÁ DLAŽBA | ŠTUKOVÁ OMÍTKA | ŠTUKOVÁ OMÍTKA |
| 6 | CHODBA | 4,60 | 3,00 | KERAMICKÁ DLAŽBA | ŠTUKOVÁ OMÍTKA | ŠTUKOVÁ OMÍTKA |
| 7 | CHODBA | 4,60 | 3,00 | KERAMICKÁ DLAŽBA | ŠTUKOVÁ OMÍTKA | ŠTUKOVÁ OMÍTKA |
| 8 | MANIPULAČNÍ CHODBA | 29,59 | 3,00 | KERAMICKÁ DLAŽBA | | ŠTUKOVÁ OMÍTKA, DŘEV. OBKLAD |
| 9 | ČISTÁ CHODBA | 11,96 | 2,29 | KERAMICKÁ DLAŽBA | ŠTUKOVÁ OMÍTKA | ŠTUKOVÁ OMÍTKA |
| 10a | ÚKLID | 0,50 | 2,29 | KERAMICKÁ DLAŽBA | KERAMICKÁ OBKLAD V=2950mm | ŠTUKOVÁ OMÍTKA |
| 10b | ÚKLID | 0,40 | 2,29 | KERAMICKÁ DLAŽBA | KERAMICKÁ OBKLAD V=2950mm | ŠTUKOVÁ OMÍTKA |
| 10c | ÚKLID | 0,50 | 2,29 | KERAMICKÁ DLAŽBA | KERAMICKÁ OBKLAD V=2950mm | ŠTUKOVÁ OMÍTKA |
| 10d | ÚKLID | 0,40 | 2,29 | KERAMICKÁ DLAŽBA | KERAMICKÁ OBKLAD V=2950mm | ŠTUKOVÁ OMÍTKA |
| 11a | HYGIENICKÁ SMYČKA-ŠATNA | 2,00 | 2,29 | KERAMICKÁ DLAŽBA | KERAMICKÁ OBKLAD V=2950mm | OMYVATELNÝ PODHLED - NÁTĚR |
| 11b | HYGIENICKÁ SMYČKA-SPRCHA | 0,75 | 2,29 | KERAMICKÁ DLAŽBA | KERAMICKÁ OBKLAD V=2950mm | OMYVATELNÝ PODHLED - NÁTĚR |
| 11c | HYGIENICKÁ SMYČKA-ČIST. CHODBA | 0,80 | 2,29 | KERAMICKÁ DLAŽBA | KERAMICKÁ OBKLAD V=2950mm | OMYVATELNÝ PODHLED - NÁTĚR |
| 11d | HYGIENICKÁ SMYČKA-ČIST. ŠATNA | 1,56 | 2,29 | KERAMICKÁ DLAŽBA | KERAMICKÁ OBKLAD V=2950mm | OMYVATELNÝ PODHLED - NÁTĚR |
| 11e | HYGIENICKÁ SMYČKA-ČIST. ŠATNA | 1,56 | 2,29 | KERAMICKÁ DLAŽBA | KERAMICKÁ OBKLAD V=2950mm | OMYVATELNÝ PODHLED - NÁTĚR |
| 12a | HYGIENICKÁ SMYČKA-ŠATNA | 2,00 | 2,29 | KERAMICKÁ DLAŽBA | KERAMICKÁ OBKLAD V=2950mm | OMYVATELNÝ PODHLED - NÁTĚR |
| 12b | HYGIENICKÁ SMYČKA-SPRCHA | 0,76 | 2,29 | KERAMICKÁ DLAŽBA | KERAMICKÁ OBKLAD V=2950mm | OMYVATELNÝ PODHLED - NÁTĚR |
| 12c | HYGIENICKÁ SMYČKA-ČIST. CHODBA | 0,80 | 2,29 | KERAMICKÁ DLAŽBA | KERAMICKÁ OBKLAD V=2950mm | OMYVATELNÝ PODHLED - NÁTĚR |
| 12d | HYGIENICKÁ SMYČKA-ČIST. ŠATNA | 1,56 | 2,29 | KERAMICKÁ DLAŽBA | KERAMICKÁ OBKLAD V=2950mm | OMYVATELNÝ PODHLED - NÁTĚR |
| 12e | HYGIENICKÁ SMYČKA-ČIST. ŠATNA | 1,56 | 2,29 | KERAMICKÁ DLAŽBA | KERAMICKÁ OBKLAD V=2950mm | OMYVATELNÝ PODHLED - NÁTĚR |
| 13 | UMÝVÁRNA | 9,92 | 2,29 | KERAMICKÁ DLAŽBA | KERAMICKÁ OBKLAD V=2950mm | OMYVATELNÝ PODHLED - NÁTĚR |
| 14 | PŘÍPRAVNA | 7,13 | 2,29 | KERAMICKÁ DLAŽBA | KERAMICKÁ OBKLAD V=2950mm | OMYVATELNÝ PODHLED - NÁTĚR |
| 15 | PŘÍPRAVNA | 7,92 | 2,29 | KERAMICKÁ DLAŽBA | KERAMICKÁ OBKLAD V=2950mm | OMYVATELNÝ PODHLED - NÁTĚR |
| 16 | PŘÍPRAVNA | 7,92 | 2,29 | KERAMICKÁ DLAŽBA | KERAMICKÁ OBKLAD | OMYVATELNÝ PODHLED |
| 17 | PŘÍPRAVNA | 12,70 | 2,29 | KERAMICKÁ DLAŽBA | KERAMICKÁ OBKLAD | OMYVATELNÝ PODHLED |
| 18 | SKLAD KRMIV | 1,40 | 3,00 | KERAMICKÁ DLAŽBA | ŠTUKOVÁ OMÍTKA, DŘEV. OBKLAD | ŠTUKOVÁ OMÍTKA, DŘEV. OBKLAD |
| 19 | SKLAD KRMIV | 2,93 | 3,00 | KERAMICKÁ DLAŽBA | ŠTUKOVÁ OMÍTKA, DŘEV. OBKLAD | ŠTUKOVÁ OMÍTKA, DŘEV. OBKLAD |
| 20 | PROSTOR PŘED EL.ROZVADĚČEM | 2,93 | 3,00 | KERAMICKÁ DLAŽBA | ŠTUKOVÁ OMÍTKA, DŘEV. OBKLAD | ŠTUKOVÁ OMÍTKA, DŘEV. OBKLAD |
| 21 | MANIPULAČNÍ PROSTOR | 1,80 | 2,29 | KERAMICKÁ DLAŽBA | KERAMICKÁ OBKLAD | ŠTUKOVÁ OMÍTKA |
| 22 | PROKLÁDACÍ AUTOKLÁV | 1,71 | | | | |
| 23 | WC | 0,96 | 2,29 | KERAMICKÁ DLAŽBA | KERAMICKÁ OBKLAD V=2950mm | OMYVATELNÝ PODHLED - NÁTĚR |
| 24 | PŘEDSÍŇKA WC | 1,08 | 2,29 | KERAMICKÁ DLAŽBA | KERAMICKÁ OBKLAD | OMYVATELNÝ PODHLED |
| 25 | SCHODIŠTĚ | | | TERACO | ŠTUKOVÁ OMÍTKA | ŠTUKOVÁ OMÍTKA |
| 26 | RAMPA | 4,45 | | KERAMICKÁ DLAŽBA | | |
| 27 | CHODNÍK | | | ZÁMKOVÁ DLAŽBA | | |
| 18 | PRŮJEZDOVÁ KOMUNIKACE | | | ZATRAVŇOVACÍ TVAROVKY | | |

LEGENDA



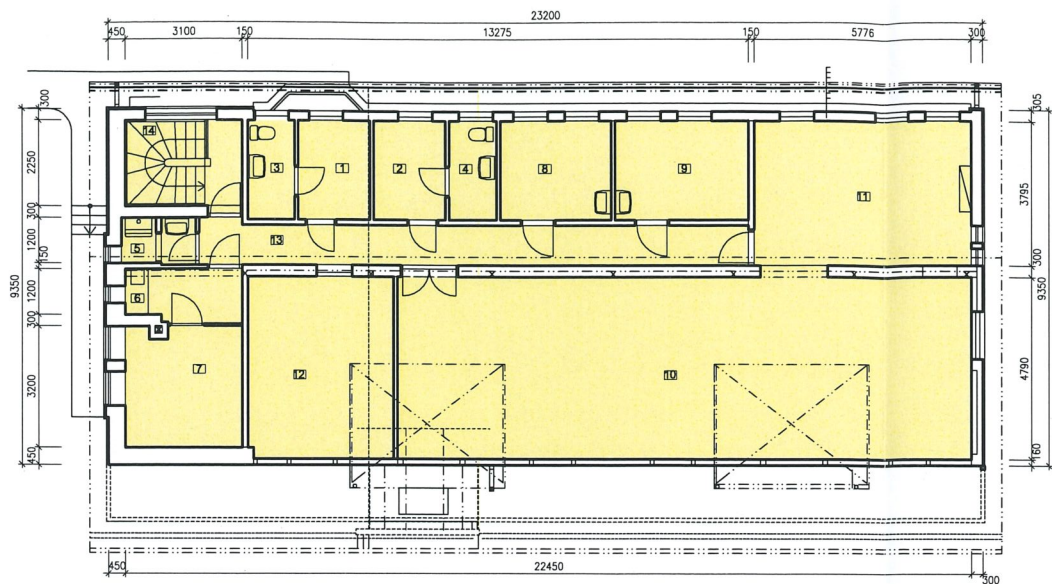
Hudcova 70, Brno
pasport objektu
Stáj III.

S03 - 02
PŮDORYS 1.NP 1:200

IMAG Architekt, s.r.o.
Lidická 49, 602 00 BRNO
srpen 2012



STÁJ III. - PŮDORYS 2.NP

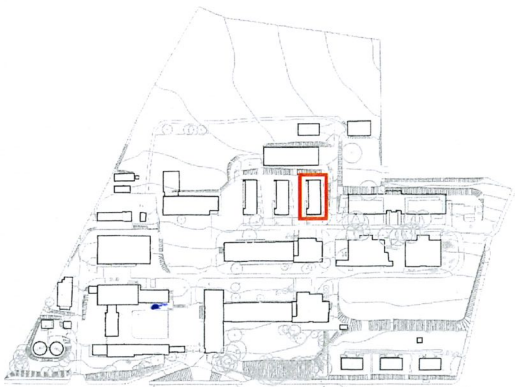


LEGENDA MÍSTNOSTÍ

| ČÍSLO MÍSTNOSTI | ÚČEL MÍSTNOSTI | PLOCHA MÍSTNOSTI M | SVĚTLÁ VÝŠKA M | ÚPRAVA PODLAHY | ÚPRAVA STĚN | ÚPRAVA STROPU |
|-----------------|--------------------------|--------------------|----------------|---------------------------|----------------------------------|----------------|
| 1 | ŠATNA ŽENY | 4,93 | | KERAMICKÁ DLAŽBA | SÁDROKARTON | SÁDROKARTON |
| 2 | ŠATNA MUŽI | 4,93 | | KERAMICKÁ DLAŽBA | SÁDROKARTON | SÁDROKARTON |
| 3 | WC, UMYVADLO, SPRCA ŽENY | 3,24 | | KERAMICKÁ DLAŽBA | KREAMICKÝ OBKLAD V = DO PODHLEDU | SÁDROKARTON |
| 4 | WC, UMYVADLO, SPRCA ŽENY | 3,24 | | KERAMICKÁ DLAŽBA | KREAMICKÝ OBKLAD V = DO PODHLEDU | SÁDROKARTON |
| 5 | ÚKLI | 2,31 | 2,76 | KERAMICKÁ DLAŽBA | KREAMICKÝ OBKLAD DO VÝŠKY DVEŘÍ | ŠTUKOVÁ OMÍTKA |
| 6 | KUCHYNSKÝ KOUT | 1,14 | 2,76 | KERAMICKÁ DLAŽBA | KREAMICKÝ OBKLAD ZA LINKOU | ŠTUKOVÁ OMÍTKA |
| 7 | KANCELÁŘ | 12,95 | | KERAMICKÁ DLAŽBA | ŠTUKOVÁ OMÍTKA | ŠTUKOVÁ OMÍTKA |
| 8 | TECHNICKÁ MÍSTNOST | 7,59 | | KERAMICKÁ DLAŽBA | SÁDROKARTON | SÁDROKARTON |
| 9 | TECHNICKÁ MÍSTNOST | 9,21 | | KERAMICKÁ DLAŽBA | SÁDROKARTON | SÁDROKARTON |
| 10 | VZDUCHOTECHNIKA | 72,92 | | BETON - umyvatelná stěrka | SÁDROKARTON | SÁDROKARTON |
| 11 | VZDUCHOTECHNIKA | 21,91 | | BETON - umyvatelná stěrka | SÁDROKARTON | SÁDROKARTON |
| 12 | SKLAD | 18,51 | | BETON - umyvatelná stěrka | SÁDROKARTON | SÁDROKARTON |
| 13 | CHODBA | 15,53 | 2,76 | KERAMICKÁ DLAŽBA | SÁDROKARTON | SÁDROKARTON |
| 14 | SCHODIŠTĚ | | | TERACO _ repase | ŠTUKOVÁ OMÍTKA | ŠTUKOVÁ OMÍTKA |

LEGENDA

-  původní stav
-  částečná rekonstrukce
-  rekonstrukce



Hudcova 70, Brno
pasport objektu
Stáj III.

S03 - 03
PŮDORYS 2.NP 1:200

IMAG Architekt, s.r.o.
Lidická 49, 602 00 BRNO
srpen 2012



BRNO VÝZKUMNÝ ÚSTAV VEŘEJNÉHO ZDRAVÍ